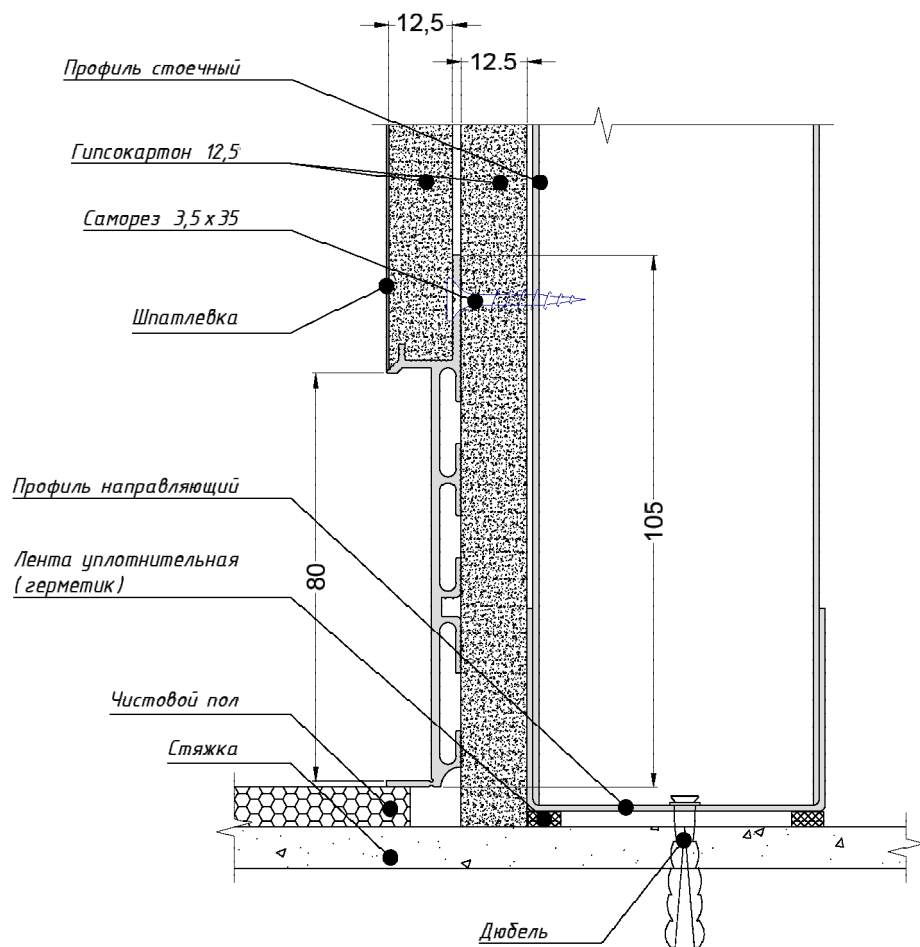
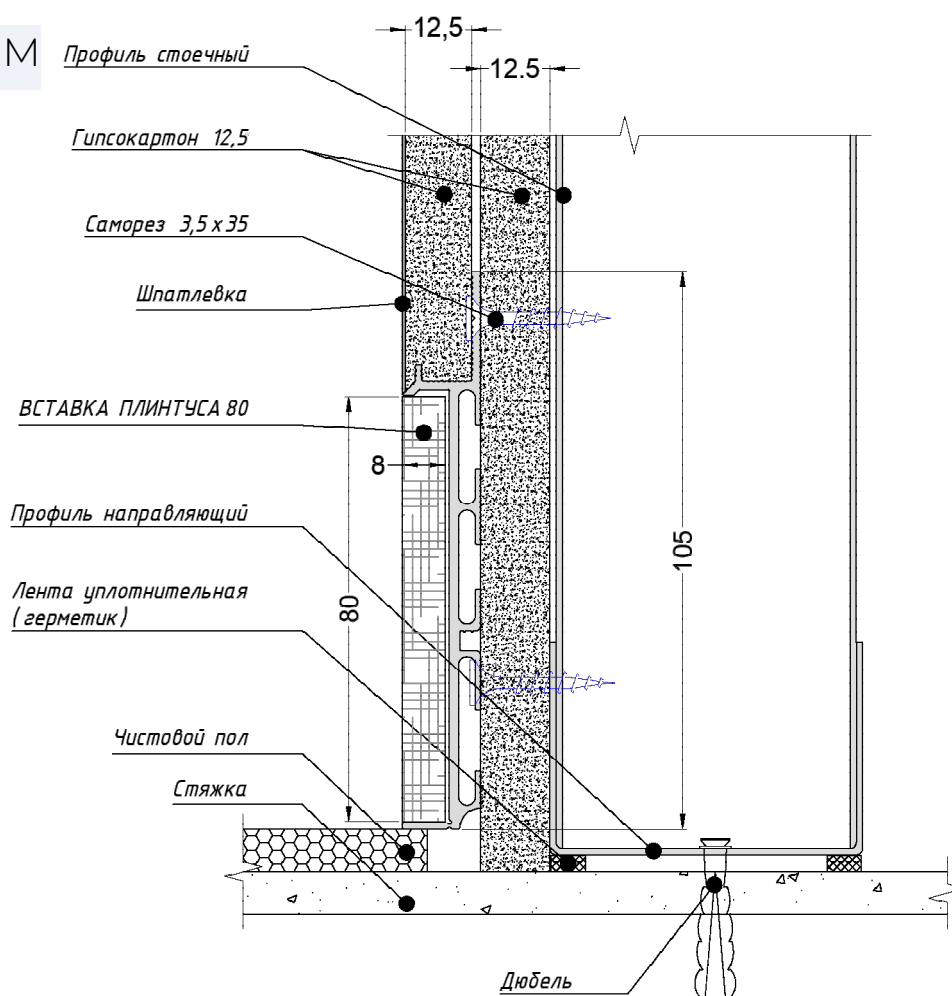


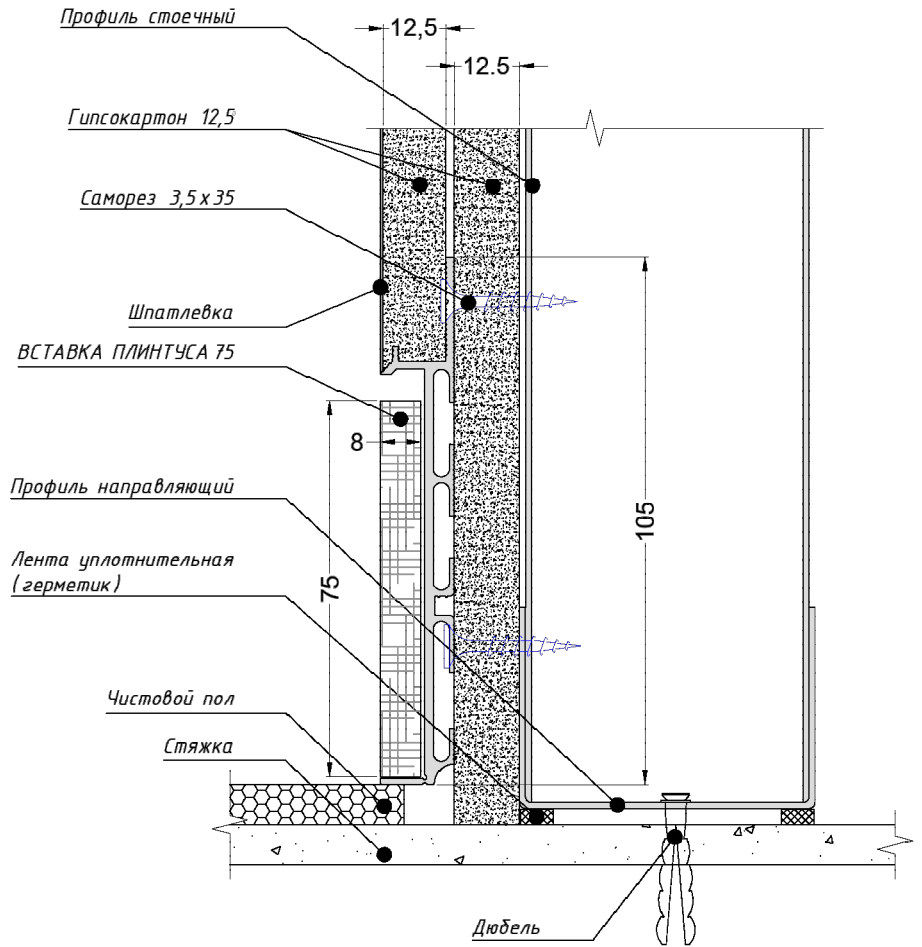
## МОНТАЖ БЕЗ ВСТАВКИ



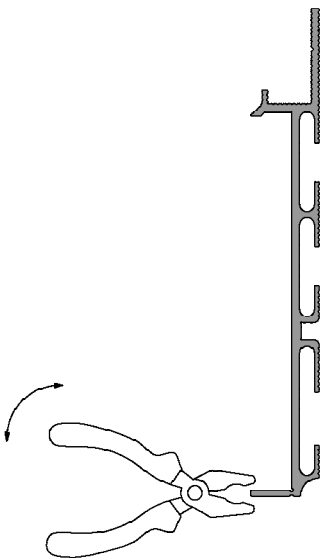
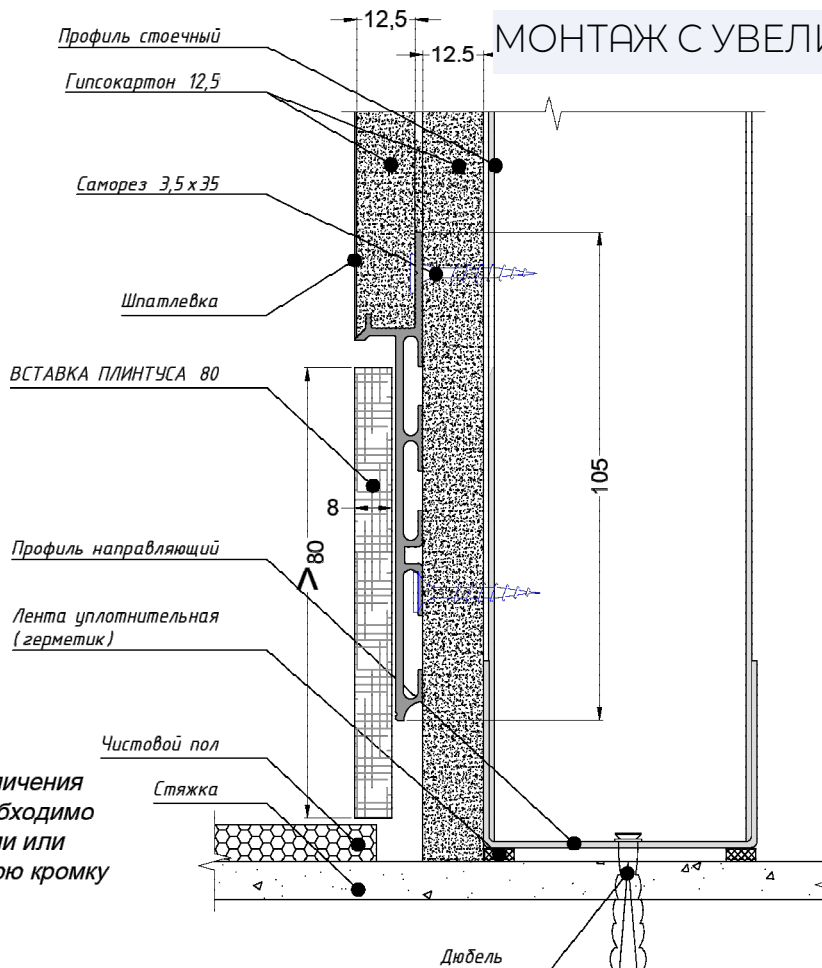
## МОНТАЖ СО ВСТАВКОЙ 80 ММ



МОНТАЖ СО ВСТАВКОЙ 75 ММ

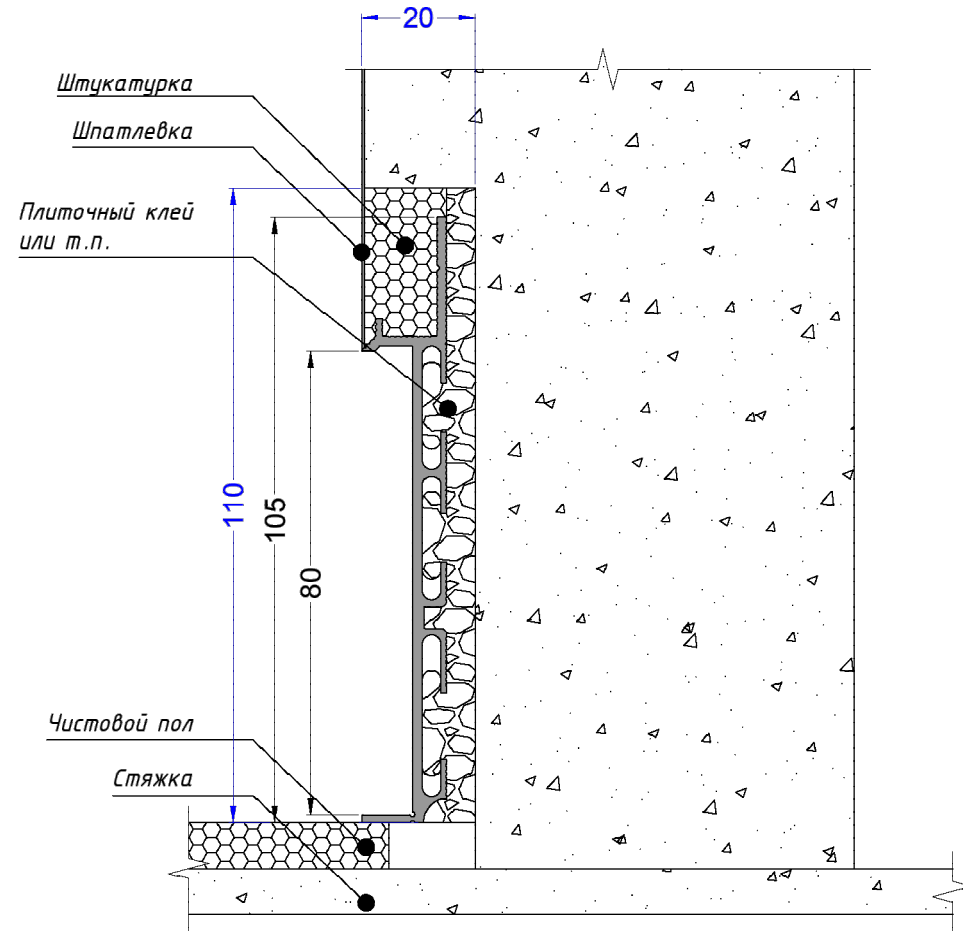


МОНТАЖ С УВЕЛИЧЕНИЕМ ВЫСОТЫ

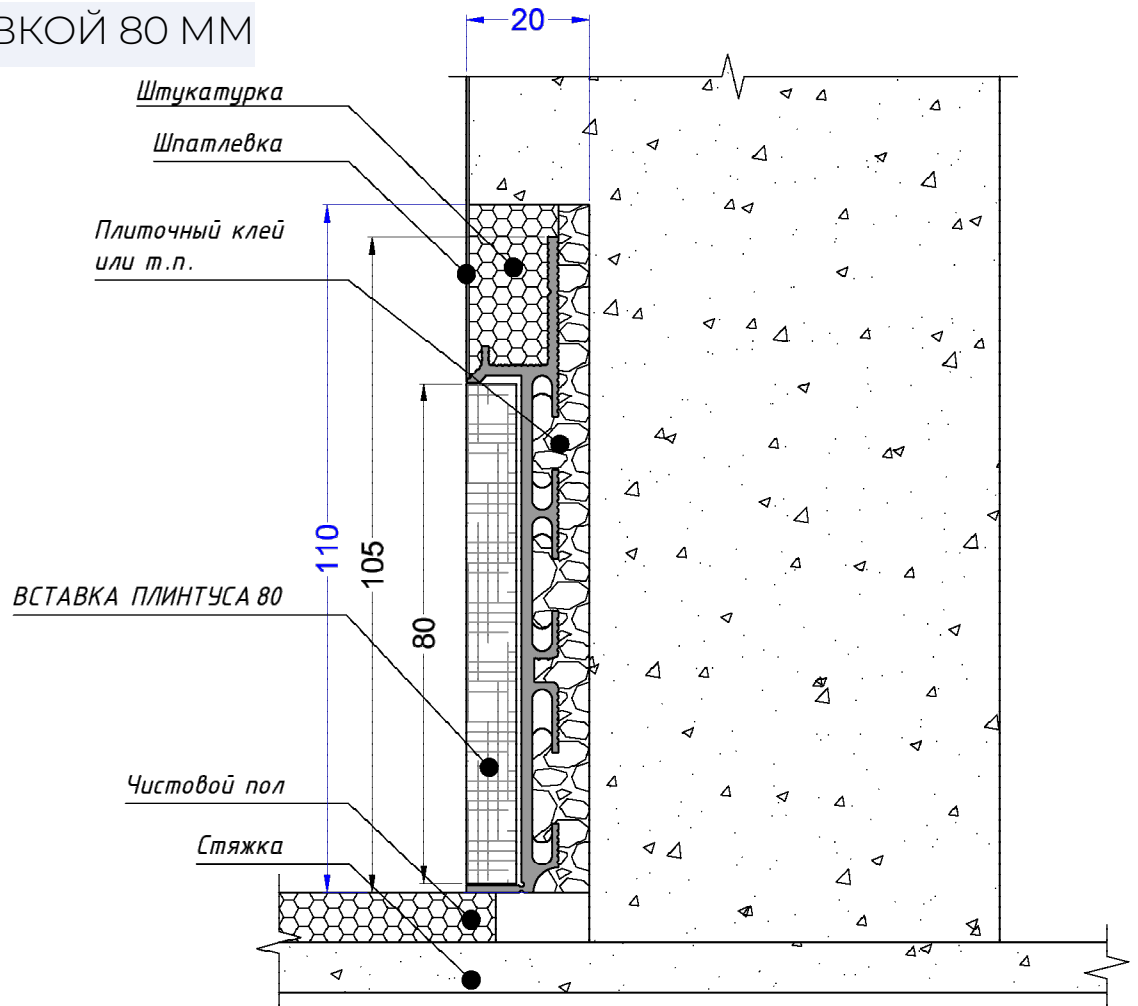


**(!)** Для возможности увеличения высоты плинтуса необходимо отломить пассатижами или плоскогубцами нижнюю кромку

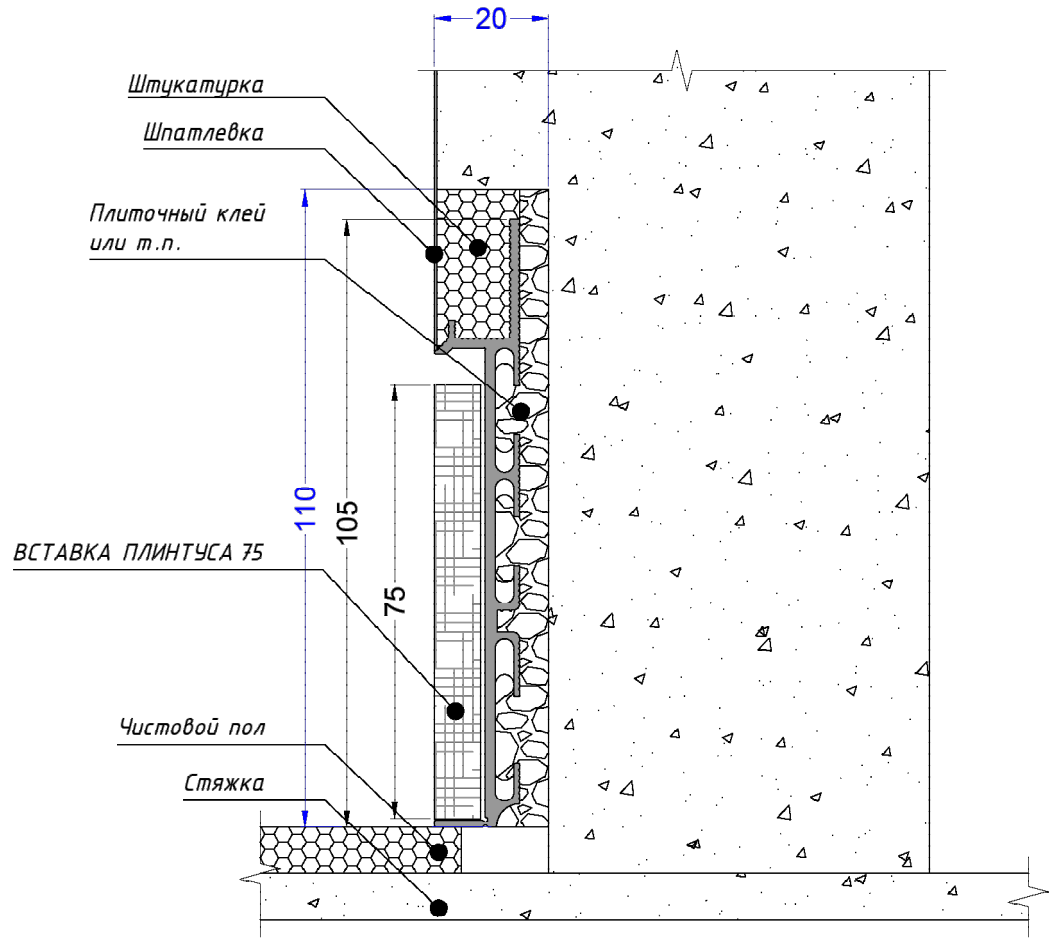
## МОНТАЖ БЕЗ ВСТАВКИ



## МОНТАЖ СО ВСТАВКОЙ 80 ММ



МОНТАЖ СО ВСТАВКОЙ 75 ММ



МОНТАЖ С УВЕЛИЧЕНИЕМ ВЫСОТЫ

